

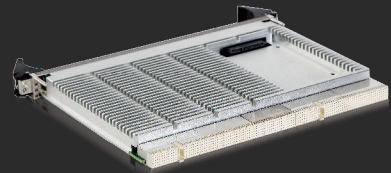
成都爱斯顿科技有限公司

Chengdu iStoneTechnology Co., Ltd

龙芯3A3000

6U CPCPI 主控卡

CPB0068-LX



www.cdasd.com.cn

IST  CDASD
NE

概述 Overviews

CPB0068-LX是一款以国产龙芯3A3000四核处理器为核心的高可靠性的6U 4HP CPCI主控器，集成了国产龙芯7A1000桥片以及丰富的外部接口。

所选元器件质量等级全为工业级及以上，能效比高、具有完善的加固定位孔、兼容、互换性良好等优点，并开发使用中具有相当的灵活性。该产品内存为全表贴、抗震动冲击能力强；可应用于网络安全、政务办公平台、轨道交通、能源等控制领域。

特点 Characteristics

- 标准6U CPCI 4HP主控器
- 丰富的外部接口和内部功能
- 抗震动、冲击能力强，可靠性高，稳定性好
- 信息自主、安全可控；
- 符合PCI Express 2.0技术规范
- 符合PICMG 2.0 D3.0 CompactPCI Specification

应用 Applications

- 轨道交通
- 政务办公平台
- 网络安全
- 能源控制系统

软件支持 Software support

- 中标麒麟

订货信息 Order Information

CPB0068-LX-C	LX3A3000,1.2GHz,8G DDR3
工作温度	A:0°C~+50°C B:-25°C~+60°C C:-40°C~+65°C

成都爱斯顿科技有限公司
Chengdu iStoneTechnology Co., Ltd

地址：四川省成都市府城大道西段399号天府新谷8号楼2单元805，610041
Address：Room 805, Building 8, No.399 Fucheng road, High-tech Zone, Chengdu, Sichuan, China
电话：028-85490028 Email：market@cdasd.com.cn 公司网址：www.cdasd.com.cn

参数 Parameters

CPU	龙芯3A3000四核处理器，主频1.2GHz；
内存	表贴8GB DDR3-1333内存；
显存	表贴256M DDR3-1333显存；
存储	板载标准SATA2.0硬盘接口，硬盘容量为256G 板载SSD颗粒64G
前出接口	1x VGA接口，分辨率最大支持1920x1080@60Hz 3x USB2.0接口 2x 10/100/1000M自适应以太网 1x 复位按键；2x 指示灯
后出接口	1x 64bit/66M PCI总线，最多支持7个PCI设备 3x PCIExpressx4总线（其中1x PCIE（x4）通道可配置成4x PCIE（x1）） 2x 10/100/1000M自适应以太网 1x HDA音频接口 1x RS232（三线制），1x RS232/RS422（可调） 3x USB2.0接口 5x SATA2.0接口 8x GPIO1x DVI接口
其它	实时时钟，看门狗，温度传感器，开关机信号
功耗	典型值：不大于60W
湿度	工作：5% ~ 95% 无凝结 非工作：10% ~ 90%
温度	工作：分为A、B、C三档，详见订货信息 存储：-50°C ~ +85°C
冲击	15G
振动	5Hz~500Hz随机
尺寸	6U 4HP
执行标准	行业标准：PICMG2.0 D3.0, PCI Express 2.0； 企业标准：Q/77745094-0-01—2014 CPB系列嵌入式计算机主控器

CPB0068-LX系统结构框图

